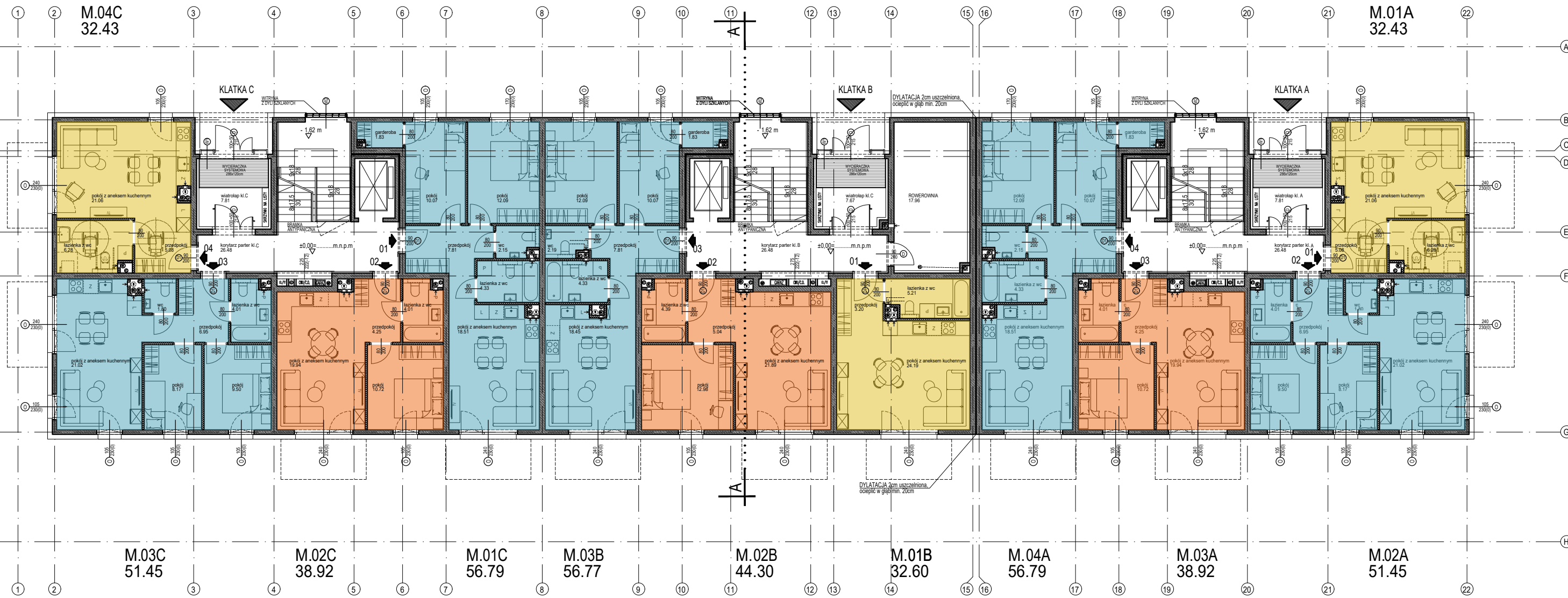


BUDYNEK B1

MODUŁ A+B+A



STRUKTURA (PARTER)

	KAWALERKA	- 3 mieszkania	- 19,8%
	2 POKOJE + ANEKS	- 3 mieszkania	- 24,8%
	3 POKOJE + ANEKS	- 5 mieszkań	- 55,4%

SUMA: 11 mieszkań / PARTER

PROJEKT CHRONIONY PRAWEM AUTORSKIM
ZABRONIONE KOPIOWANIE I POWIELANIE PROJEKTU
Dz.Ust.nr24,Poz.83 z dn.4.02.1994

NOWACKI & SAŁASIŃSKA
ARCHITEKCI
GDAŃSK UL. TURZYCÓWA 43/7
tel.583053043,
tel.kom. 605307274; 504171040
e-mail anna@nowackisalasincka.pl

INWESTOR: Spółeczna Inicjatywa Mieszaniowa Północne Mazowsze Sp. z o.o.
ul. Warszawska 10A, 06-400 Ciechanów

TEMAT: Budowa budynków mieszkalnych wielorodzinnych w systemie prefabrykowanym wraz z zagospodarowaniem terenu i infrastrukturą towarzyszącą

ADRES: Czernikowo, rejon ul. Akacjowej;
dz. nr 54/6; 51; obręb 01 Czernikowo

RYSUNEK: **STRUKTURA - RZUT PARTERU**

	NAZWISKO	PODPIS	SKALA
PROJEKTANT	mgr inż. arch. WOJCIECH NOWACKI upr. nr 5882/GD/94		-
	mgr inż. arch. ANNA SAŁASIŃSKA upr. nr 584/POOKK/2013		
WSPÓŁPRACA	mgr inż. arch. ANETA GLINKA Student WAPG PATRYCJA STANKIEWICZ		NR RYS. S1
SPRAWDZAJĄCY	mgr inż. arch. DANIELA MILAN KONOPKA upr. nr 4997/GD/91		

MARZEC 2024 **PROJEKT WYKONAWCZY**