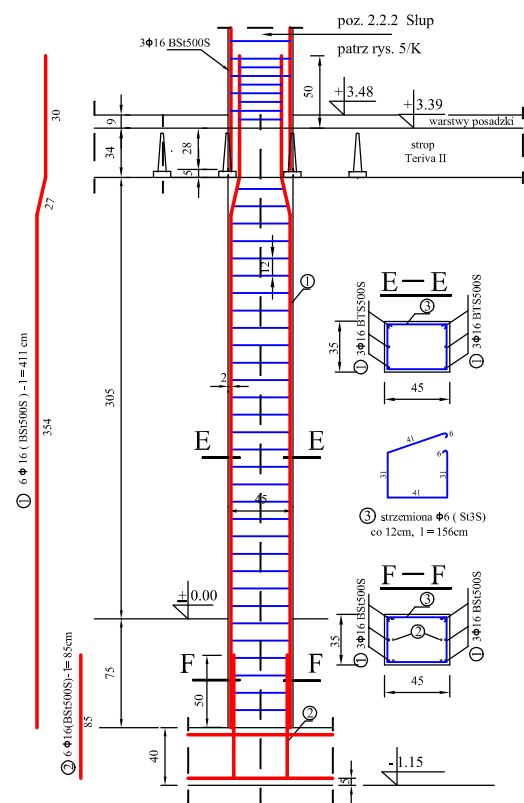
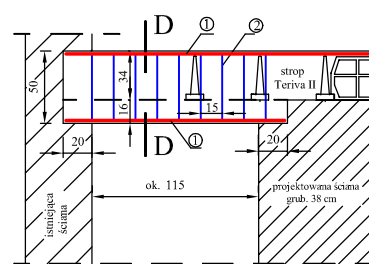


poz. 3.2.4 - SŁUPY - H = 305 cm - 2 szt

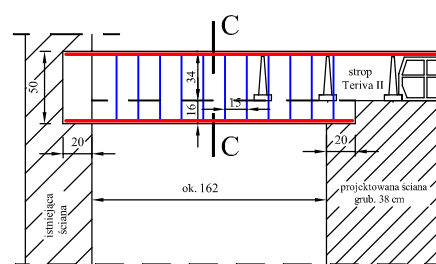


poz. 3.2.3 - PODCIĄG - 115cm - 1 szt



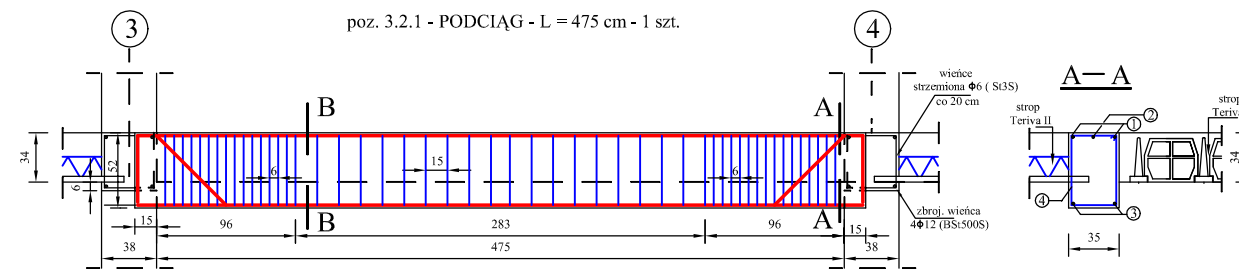
① 5 φ 12 (BSSt500S) - l = 152 cm

poz. 3.2.2 - PODCIĄG - 115cm - 1 szt



① 5 φ 12 (BSSt500S) - l = 198 cm

poz. 3.2.1 - PODCIĄG - L = 475 cm - 1 szt.



① 2 φ 12 (BSSt500S) - l = 501 cm

② 1 φ 16 (BSSt500S) - l = 633 cm

③ 2 φ 16 (BSSt500S) - l = 501 cm

④ strzemiona φ6 (St3S)
l = 170 cm

Uwaga!
1. Podciagi monolityczne betonować łącznie ze stropem Teriva II
2. Wymiary dobudowy nawiązujące do istniejącego obiektu sprawdzić na budowie.

Beton C 16/20
Stal BSSt500S (stara norma 34GS)
St3S

INWESTOR	poz. 3.2.1, 3.2.2, 3.2.3 PODCIĄGI , poz. 3.2.4 SŁUPY	INWESTOR	Grupa Czernikowo ul. Skowalskiego 12 83-401 Czernikowo
BRANŻA	KONSTRUKCJA	PROJEKTANT	BRANŻA
PROJEKTANT	DATA I NAZWIŚCIE	NR. UPR.	POPIIS
KONSTRUKCYJNY	mgr inż.	48172H	
SPRAWDZAJĄCY	mgr inż.	01174363	
KONSTRUKCJI	Andrzej Mielonka	1098	
OPRACOWAŁ	mgr inż.	011742210	
Data opracowania	grzesień 2019 r.	Stah	1 : 25
			Nr. rys.
			6/K