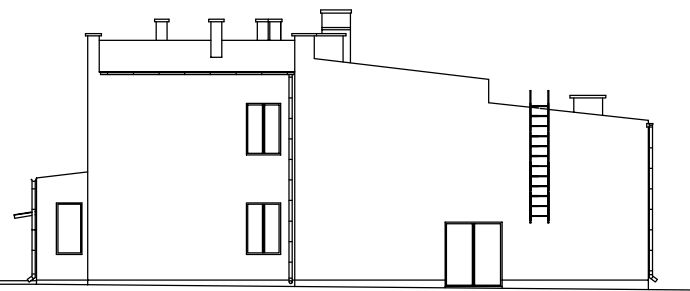
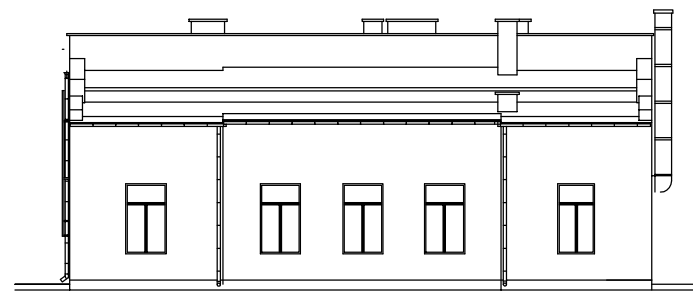


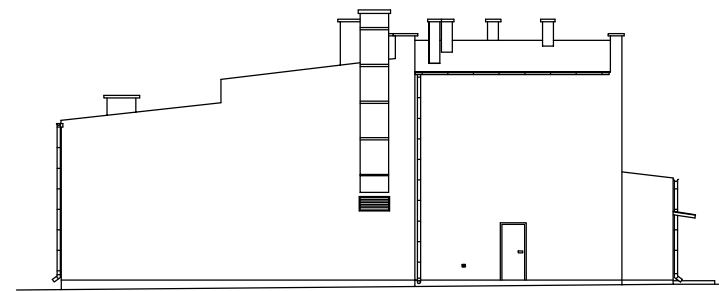
ELEWACJA PÓLNO-CO - WSCHODNIA



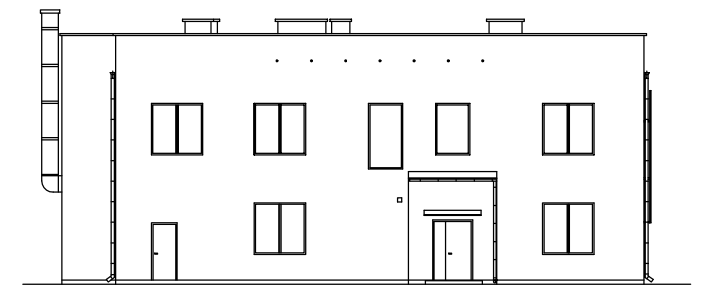
ELEWACJA PÓLNO-CO - ZACHODNIA



ELEWACJA POLU-DNIO- WO - ZACHODNIA



ELEWACJA POLU-DNIO- WO - WSCHODNIA



PROJEKT		ELEWACJE		Miejscowość	
WYKONAWCA	ARCHITEKTURA			Gmina Czerniewo	
PROJEKTANT	mgr inż. arch. Andrzej Kozłowski	PROJEKT	PROJEKT	ul. Słowackiego 12	
ADRES	ul. Słowackiego 12	PROJEKT	PROJEKT	87-601 Czerniewo	
OPIS	mgr inż. Andrzej Kozłowski	PROJEKT	PROJEKT	BUDOWLA - AMBULANS	
PROJEKT	mgr inż. Andrzej Kozłowski	PROJEKT	PROJEKT	Zielona spocznia użytkownika	
PROJEKT	mgr inż. Andrzej Kozłowski	PROJEKT	PROJEKT	między OSP a przystankiem	
PROJEKT	mgr inż. Andrzej Kozłowski	PROJEKT	PROJEKT	na drodze wojewódzkiej	
PROJEKT	mgr inż. Andrzej Kozłowski	PROJEKT	PROJEKT	nr. 5, Skolna 4	
PROJEKT	mgr inż. Andrzej Kozłowski	PROJEKT	PROJEKT	87-601 Czerniewo	
PROJEKT	mgr inż. Andrzej Kozłowski	PROJEKT	PROJEKT	Nr. rys. 8/A	
PROJEKT	mgr inż. Andrzej Kozłowski	PROJEKT	PROJEKT	Data opracowania 12/2015 Skala 1:100	