

U C H W A Ł A Nr VIII/49/2011
r. Rady Gminy w Czernikowie z
dnia 27 czerwca 2011 roku

W sprawie: **przyjęcia w formie darowizny działek niezabudowanych położonych w Czernikowie.**

Na podstawie art. 18 ust. 2 pkt 9 a ustawy z dnia 8 marca 1990 r. o samorządzie gminnym (Dz.U. z 2001 r. Nr 142 poz. 1591 z późniejszymi zmianami) i art. 25 ust.1 i 2 ustawy z dnia 21 sierpnia 1997r. o gospodarce nieruchomościami (tekst jednolity Dz.U. z 2004 r. Nr 261, poz.2603 ze zmianami).

Rada Gminy uchwała
co następuje:

§ 1 .

Wyraża się zgodę na przyjęcie w formie darowizny działek przeznaczonych pod drogę gminną, oznaczonych geodezyjnie nr 198/7, 198/15, 198/21, 199/4, 199/9, 199/15 położonych w Czernikowie stanowiących współwłasność Państwa: Ilony Mackiewicz zam. Czernikowo, Marii i Jana Drzażdżewskich zam. Czernikowo, Stanisławy i Adama Kos zam. Czernikowo, Małgorzaty i Kazimierza Mylkie zam. Mazowsze Parcele oraz działek nr 189/8,198/16,198/20 będące własnością Państwa Adama i Stanisławy Kos i działek nr 199/8,199/14,199/18 będących własnością Jana i Marii Drzażdżewskich.

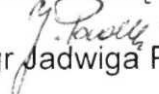
§ 2 .

Wykonanie uchwały powierza się Wójtowi Gminy.

§ 3 .

Uchwała wchodzi w życie z dniem podjęcia.

Przewodniczący Rady Gminy


/mgr Jadwiga Padlewska/

PROJEKT PODZIAŁU

SKALA 1: 1000

Kopia mapy numerycznej wsi Czernikowo uzupełniona
o wyniki pomiaru bezpośredniego w układzie współrzędnych „1965”

Arkusze mapy zasadniczej 355.432.024, 355.414.244

położenie:

Obręb: Czernikowo

Ulica: Szkolna 36

Gmina: Czernikowo

Powiat: toruński

Woj.: kujawsko-pomorskie

Działka: 199/2 o pow.: 1,2515 ha

Ks. rob. nr: 31/09

KERG: 1626/2009

Wykonał: Usługi Geodezyjne i Kartograficzne
"NADIR"

mgr inż. Krzysztof Zieliński
Łążyn II 53, 87-123 Dobrzejewice
tel. 0-607-296-144
NIP 879-199-35-49

GEODETA

mgr inż. Krzysztof Zieliński

08.10.2009.

OPERAT KERG: 1626/09

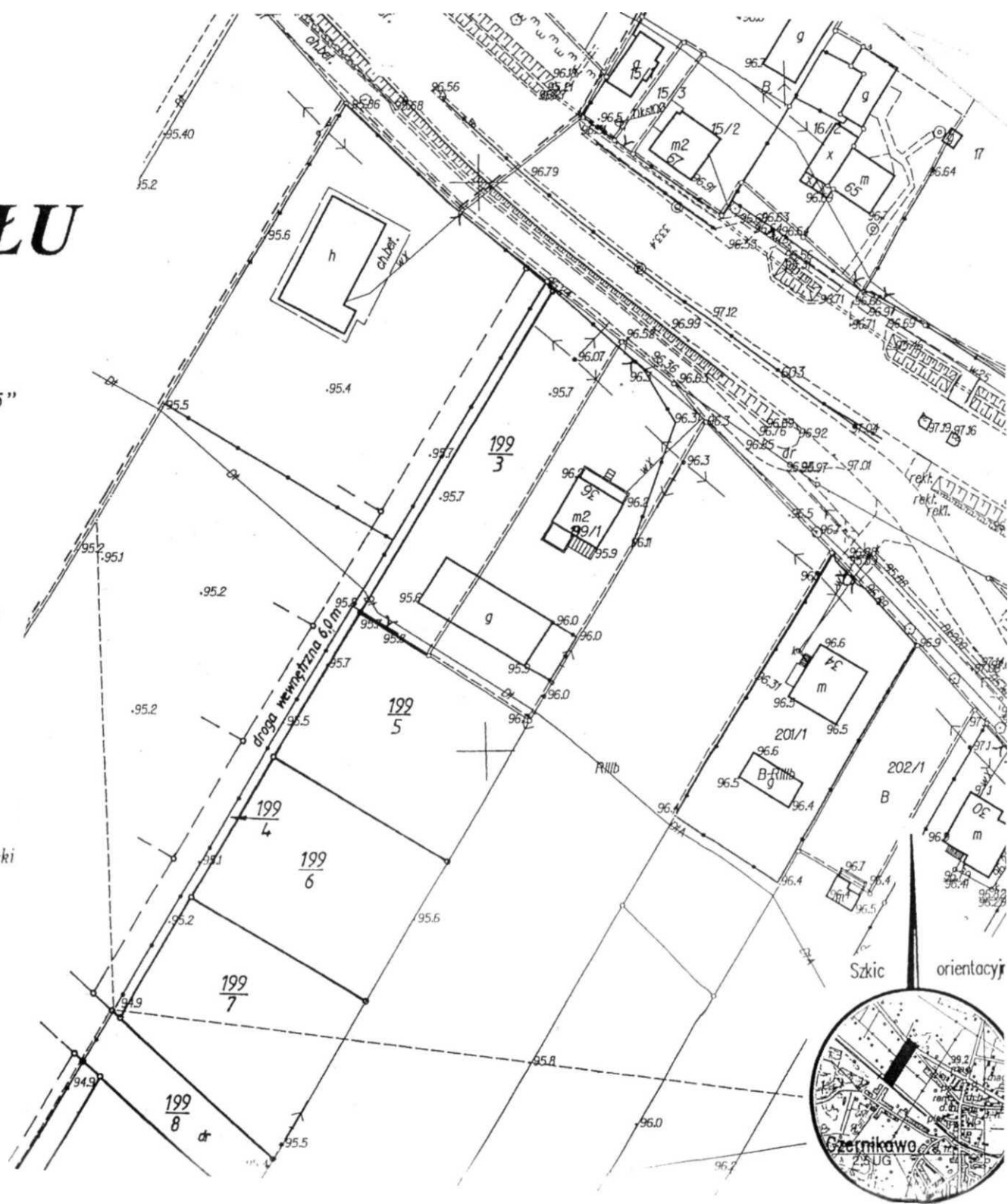
przyjęto do zasobu Powiatowego Ośrodka

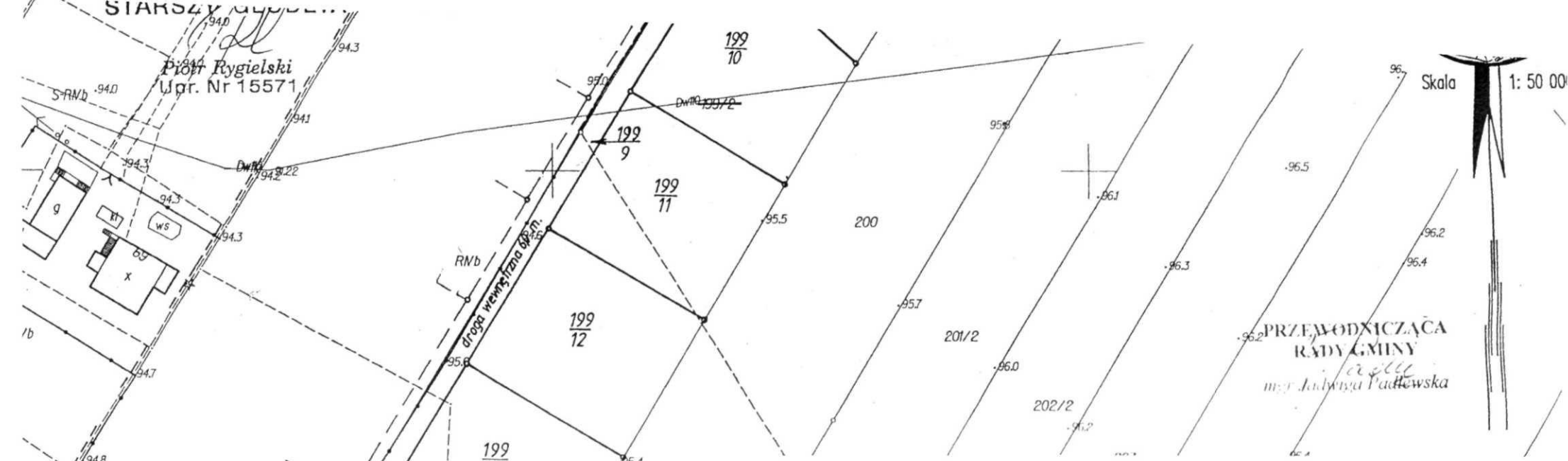
dokumentacji Geodezyjnej i Kartograficznej

05 LIS. 2009

W Toruniu

GEODETA





WYKAZ POWIERZCHNI

STAN DOTYCHCZASOWY				STAN NOWY			
Właściciel: Drzażdżewski Jan s. Włodzimierza i Pelagii, Drzażdżewska Maria c. Bernarda i Bożeny, zam: 87-640 Czernikowo 36				Nr działki	Teren przeznaczony na cele przy drodze		
Nr rej	Nr KW	Nr działki	Powierzchnia		właściciela	Publiczne	wewnętrzne
G.765	7738	199/2	1,2515 ha	199/3	0,0931 ha		
				199/4			0,0293 ha
				199/5	0,1011 ha		
				199/6	0,1000 ha		
				199/7	0,1000 ha		
				199/8		0,0380 ha	
				199/9			0,0504 ha
				199/10	0,1002 ha		
				199/11	0,1000 ha		
				199/12	0,1000 ha		
				199/13	0,1000 ha		
				199/14		0,0383 ha	
				199/15			0,0230 ha
				199/16	0,1256 ha		
				199/17	0,1400 ha		
Przybytek powierzchni po nowym pomiarze					+ 0,0066 ha	0,0191 ha	
razem 1,2581 ha				razem	1,2581 ha		

Załącznik Nr do decyzji
postanowienia Wójta Gminy Czernikowo
z dnia 12.11.09 nr 5311/P.18.2009
Wójt
mgr inż. Zdzisław Gawronski
Niniejsze niniejsze podzielenie nieruchomości zostało zatwierdzone
decyzją Wójta Gminy Czernikowo
z dnia 12.11.09 nr 6011-PP28/09
323754

PROJEKT PODZIAŁU

SKALA 1: 1000

Kopia mapy numerycznej wsi Czernikowo uzupełniona
o wyniki pomiaru bezpośredniego w układzie współrzędnych „1965”

Arkusz mapy zasadniczej 355.432.024. 355.414.244

Położenie:

Obręb: Czernikowo 38

Ulica: Szkolna

Gmina: Czernikowo

Powiat: toruński

Woj.: kujawsko-pomorskie

Działka: 198/1 o pow.: 1,7500 ha

Ks. rob. nr: 31/09

KERG: 1626/2009

Wykonał: Usługi Geodezyjne i Kartograficzne **GEODETA**

„NADIR”

mgr inż. Krzysztof Zieliński
Łązyn II 53, 87-123 Dobrzejewice mgr inż. Krzysztof Zieliński
tel. 0-607-296-144
NIP 879-199-35-49

02.10.2009

335

OPERAT KERG: 1626/09

przyjęto do zasobu Powiatowego Ośrodka
Dokumentacji Geodezyjnej i Kartograficznej

w Toruniu
STARSZY GEODETA

05 LIS. 2009

Piotr Rygielski
Upr. Nr 15571

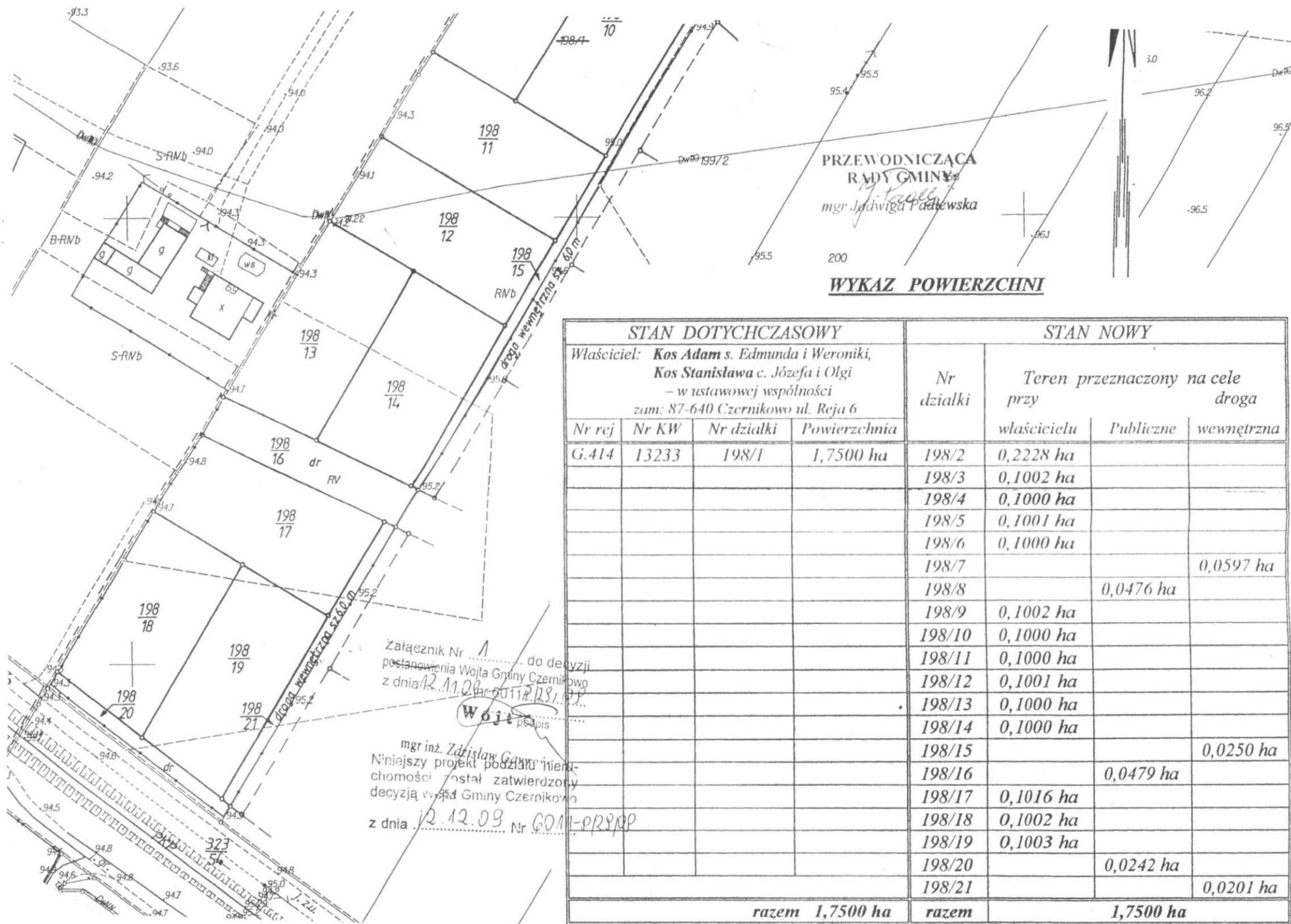
.937



Szkic orientacyjny



Skala 1: 50 000



PRZEWODNICZĄCA
RADY GMINY
mgr Jadwiga Podewska

WYKAZ POWIERZCHNI

STAN DOTYCHCZASOWY				STAN NOWY		
Właściciel: Kos Adam s. Edmunda i Weroniki, Kos Stanisława c. Józefa i Olgi - w ustawowej wspólności zam: 87-640 Czernikowo ul. Reja 6				Nr działki	Teren przeznaczony na cele przy drodze	
Nr rej	Nr KW	Nr działki	Powierzchnia		właściciela	Publiczne
G.414	13233	198/1	1,7500 ha	198/2	0,2228 ha	
				198/3	0,1002 ha	
				198/4	0,1000 ha	
				198/5	0,1001 ha	
				198/6	0,1000 ha	
				198/7		0,0597 ha
				198/8		0,0476 ha
				198/9	0,1002 ha	
				198/10	0,1000 ha	
				198/11	0,1000 ha	
				198/12	0,1001 ha	
				198/13	0,1000 ha	
				198/14	0,1000 ha	
				198/15		0,0250 ha
				198/16		0,0479 ha
				198/17	0,1016 ha	
				198/18	0,1002 ha	
				198/19	0,1003 ha	
				198/20		0,0242 ha
				198/21		0,0201 ha
razem 1,7500 ha				razem	1,7500 ha	